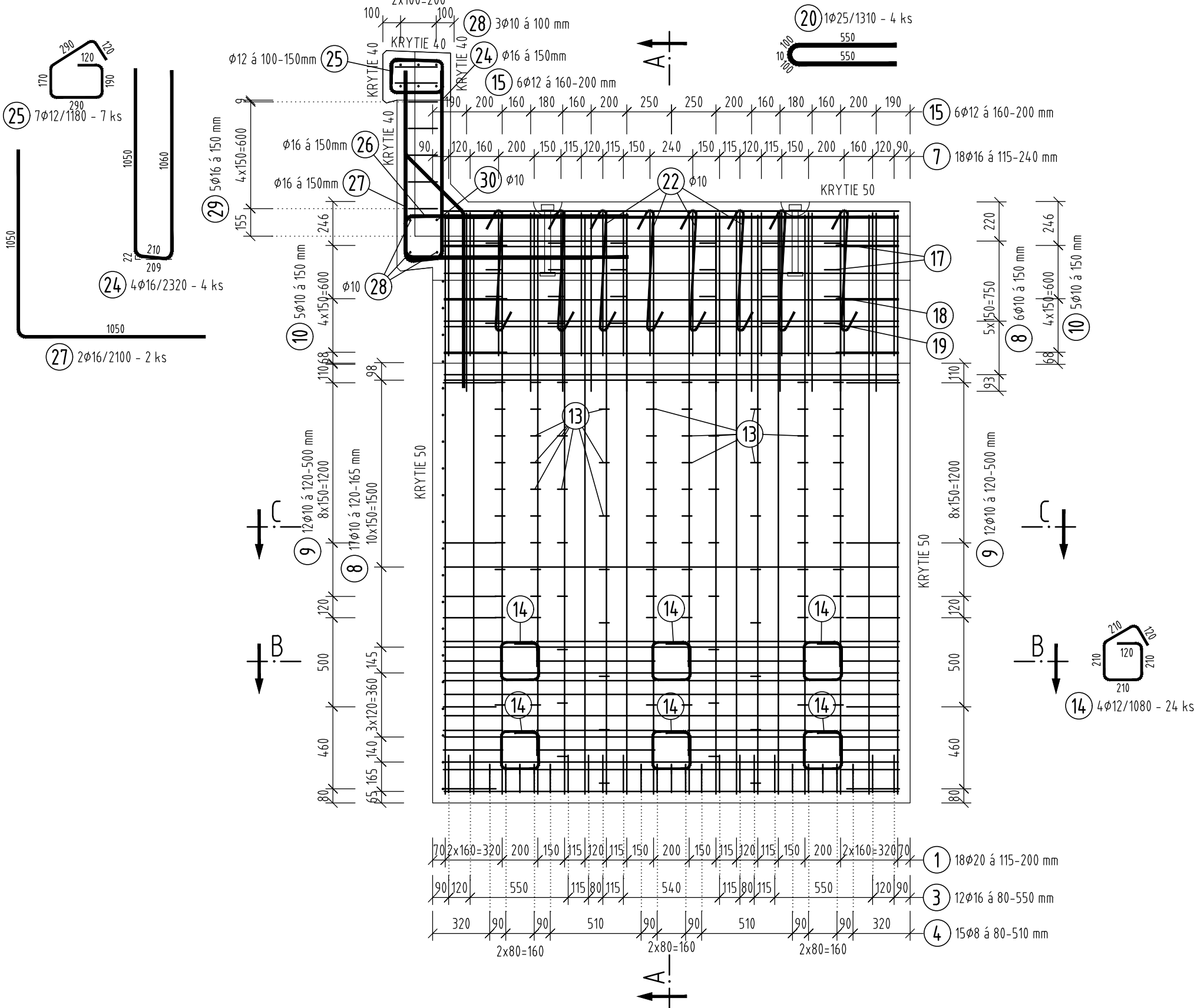
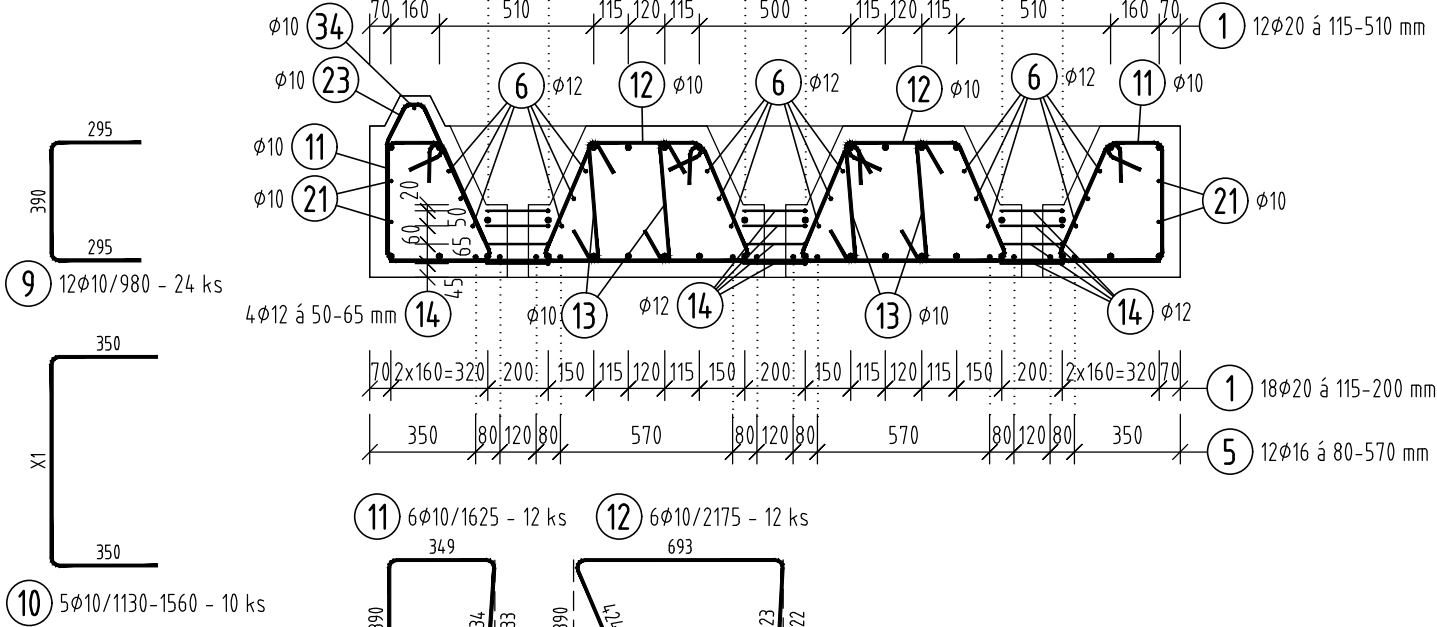


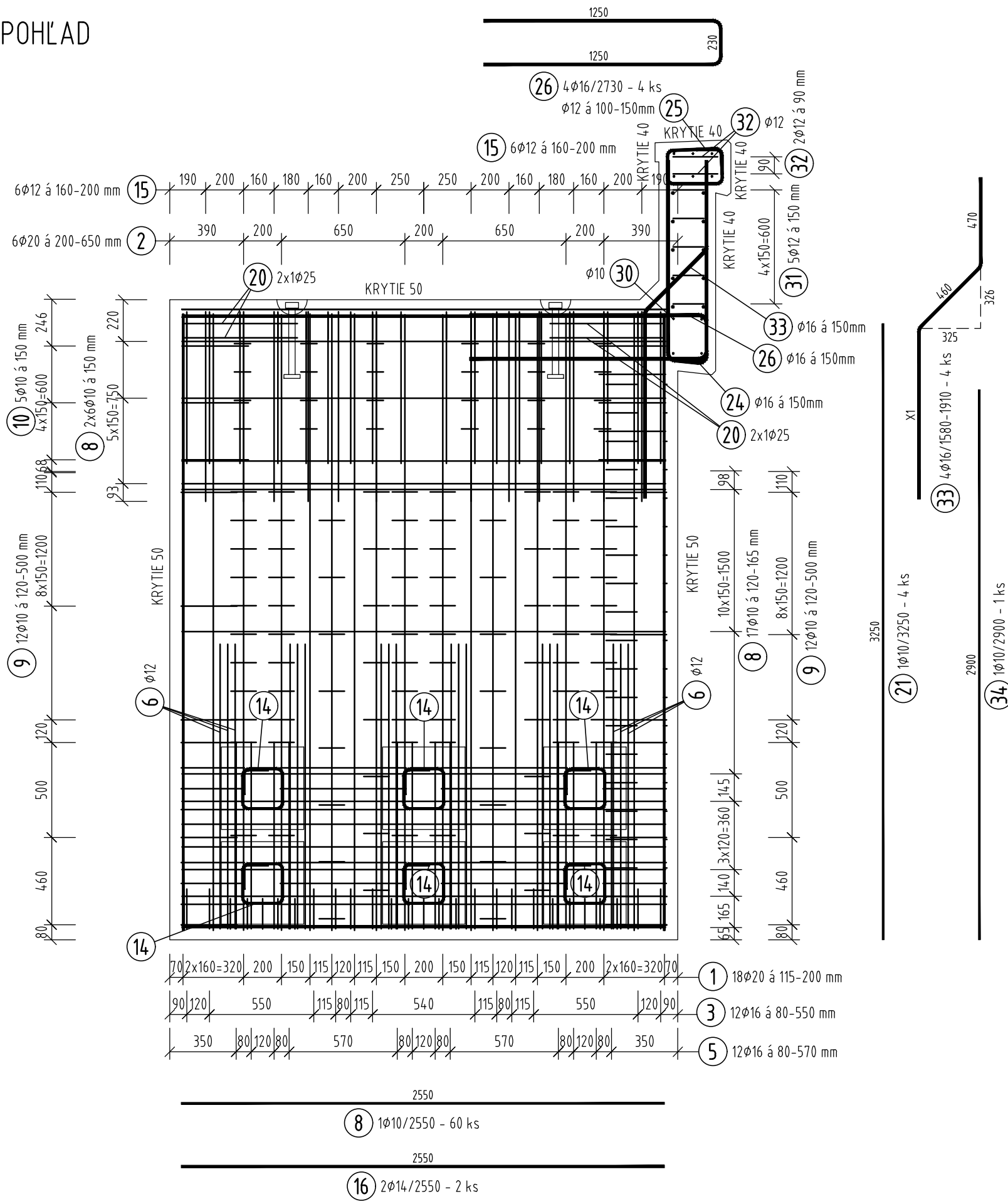
ČELNÝ POHĽAD
M 1:25



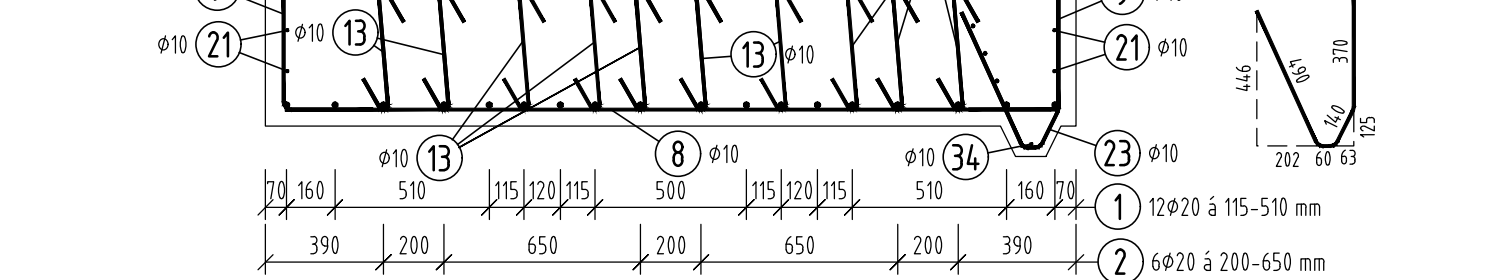
REZ B-B
M 1:25



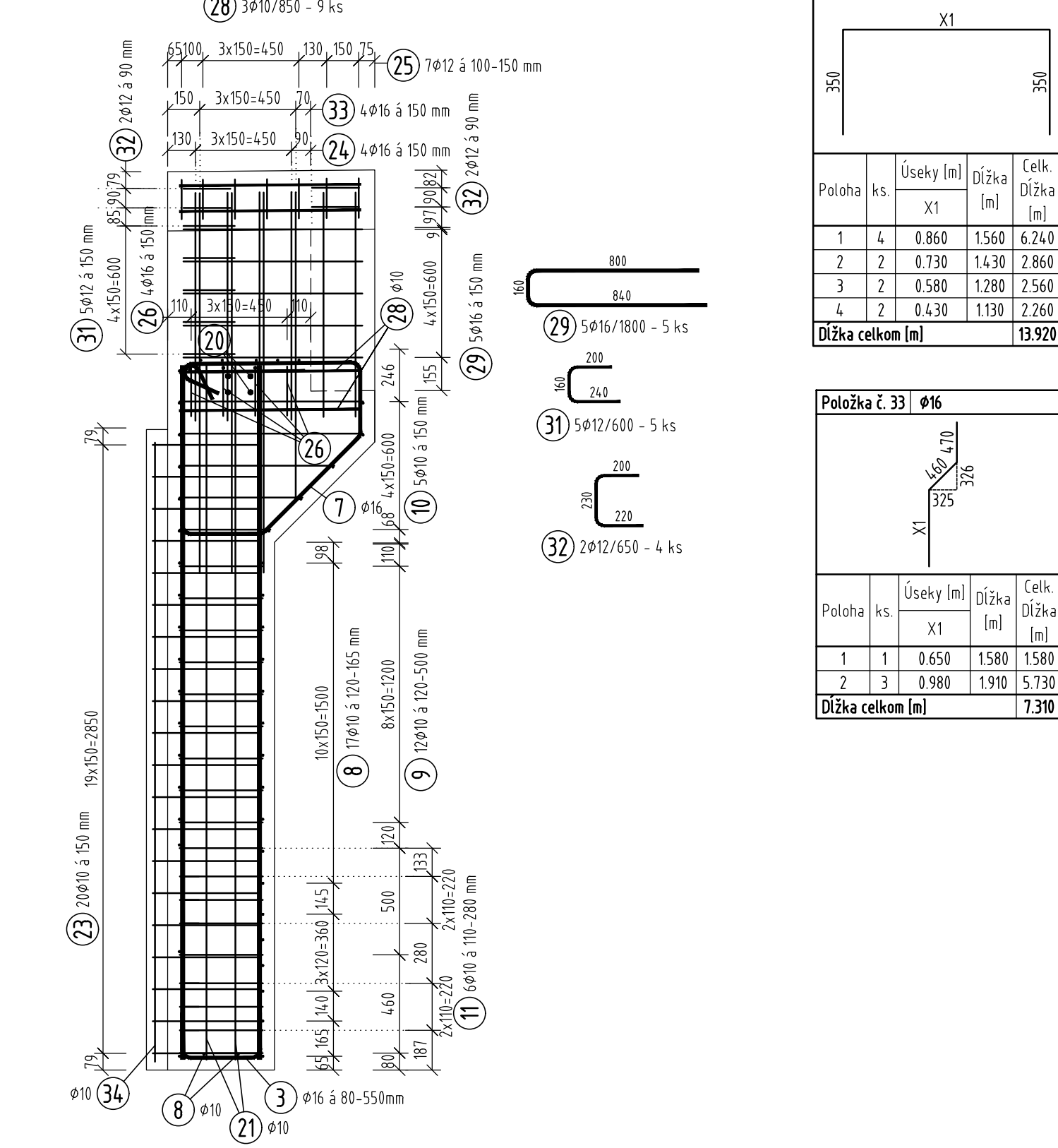
ZADNÝ POHĽAD
M 1:25



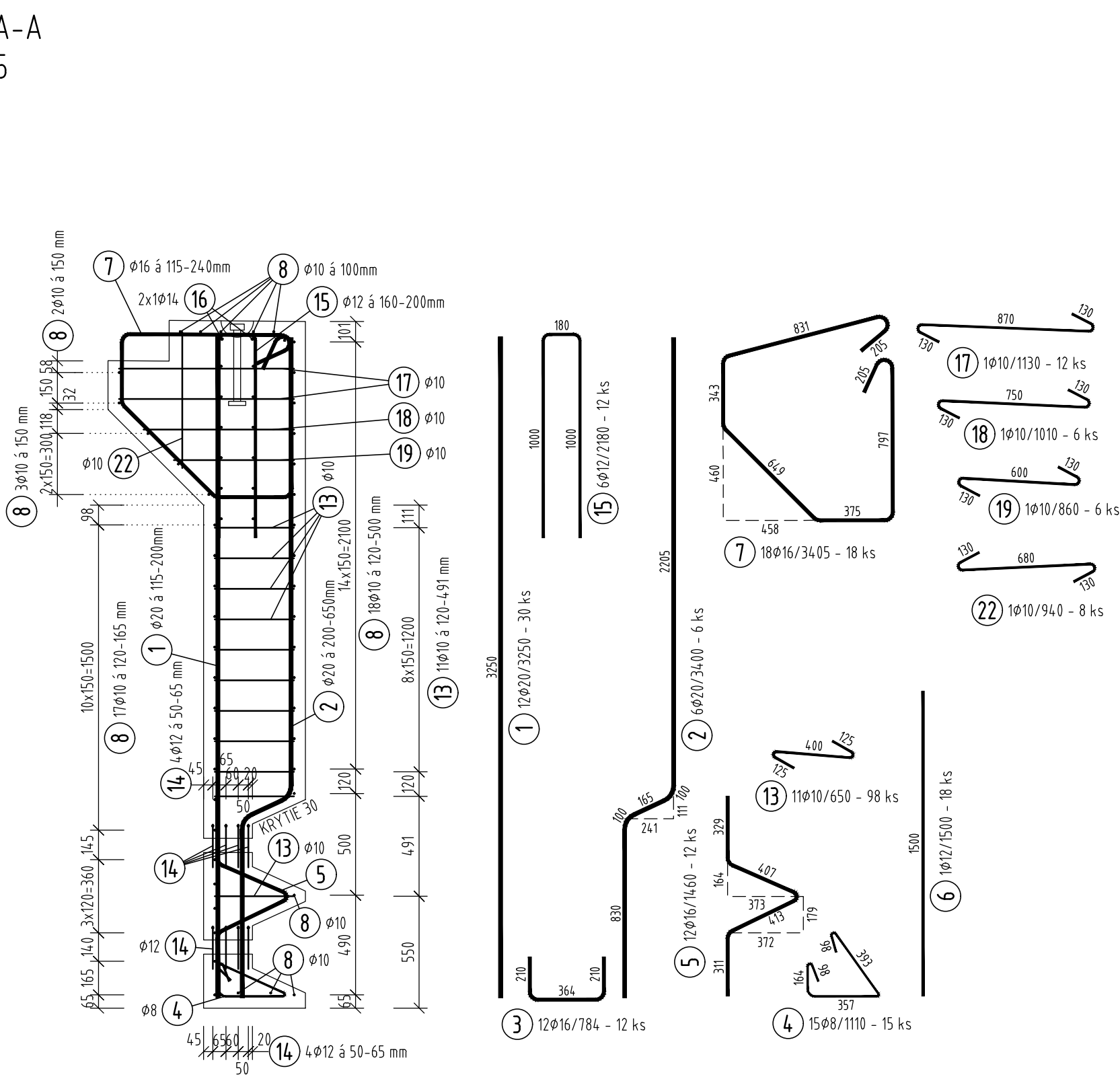
REZ C-C
M 1:25



REZ D-D
M 1:25



REZ A-A
M 1:25



POZNÁMKY

1. VÝSTUŽ KÓTOVANÁ NA OS,
2. VÝSTUŽ V MIESTACH KOLÍZIE S VÝSTUŽOU KOTIEV NA MIESTE UPRÁVIŤ,
3. VÝSTUŽ V MIESTE BUDÚCEHO ZÁVERU UPRÁVIŤ PODLA VÍD MOSTNÉHO ZÁVERU,
4. DO ZÁVERNÉHO MÚRIKA BUDE OSADENÝ VÝVOD PRE MERANIE BLUDNÝCH PRÚDOV - POŽIJA SAMOSTAT. PRÍLOHU,
5. STRMEŇ IPOL. $\epsilon \geq 20$ NA ŠKÝMY ŤAH UMIESŤNÍŤ ČO MOŽNO NAJBĽIŽŠIE K VYNECHÁVKE A PRITLAČTE K ÚCHYTU ABY S NÍM BOL V KONTAKTE.

TABUĽKA VÝSTUŽE

Č. pol.	D [mm]	Dĺžka [m]	Počet ks.	Dĺžka B500B						
				8	10	12	14	16	20	25
1	20	3 250	30						97 500	
2	20	3 400	6						20 400	
3	16	0 784	12					9 408		
4	8	1 110	15	16 650						
5	16	1 460	12					17 520		
6	12	1 500	18			27 000				
7	16	3 405	18					61 290		
8	10	2 550	60		153 000					
9	10	0 980	24		23 520					
10	10	-x-	10		13 920					
11	10	1 625	12		19 500					
12	10	2 175	12		26 100					
13	10	0 650	98		63 700					
14	12	1 080	24			25 920				
15	12	2 180	12			26 160				
16	14	2 550	2				5 100			
17	10	1 130	12		13 560					
18	10	1 010	6		6 060					
19	10	0 860	6		5 160					
20	25	1 310	4						5 240	
21	10	3 250	4		13 000					
22	10	0 940	8		7 520					
23	10	1 060	20		21 200					
24	16	2 320	4					9 280		
25	12	1 180	7			8 260				
26	16	2 730	4					10 920		
27	16	2 100	2					4 200		
28	10	0 850	9		7 650					
29	16	1 800	5					9 000		
30	10	0 550	1		0 550					
31	12	0 600	5			3 000				
32	12	0 650	2			1 300				
33	16	-x-	4					7 310		
34	10	2 900	1		2 900					
Celková dĺžka				16 650	377 340	91 640	5 100	128 928	117 900	5 240
Špecifická hmotnosť				0,395	0,617	0,888	1,208	1,578	2,466	3,853
Hmotnosť [kg]				6 577	232 819	81 376	6 161	203 448	290 741	20 190
Hmotnosť celkom								84 1312		

OZNAČENIE A MNOŽSTVO POUŽITÝCH MATERIÁLOV

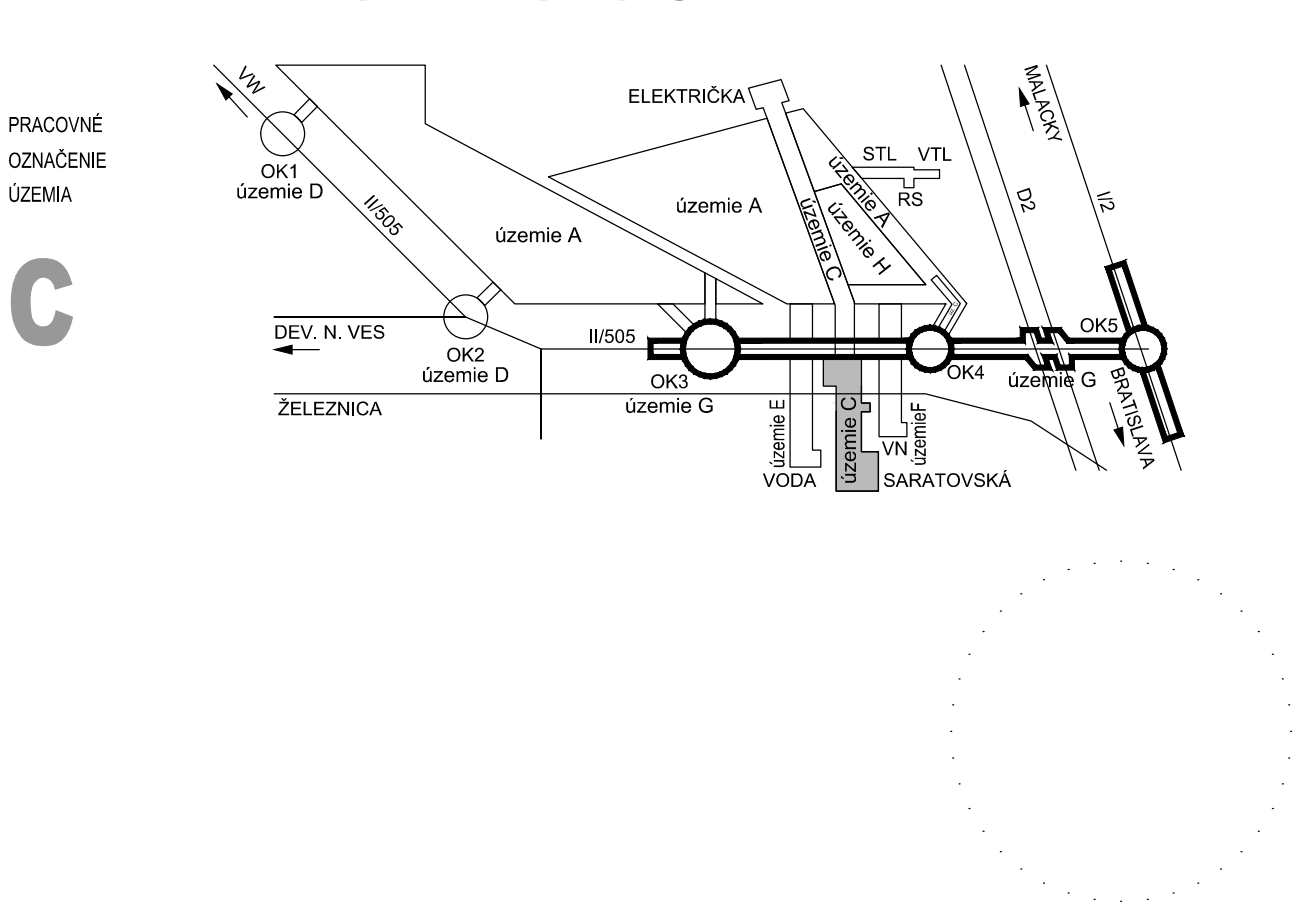
TYP KONŠTRUKCIE	MATERIÁL
BETONÁRSKA VÝSTUŽ	B 500B PODLA STN EN 1992 1-1
KRYTIE VÝSTUŽE	50 mm
KRYTIE VÝSTUŽE V KAPSÁCH A OZUBE	30 mm
KRYTIE VÝSTUŽE V RIMSE	40 mm
HMOTNOSŤ VÝSTUŽE	0,84 t

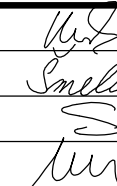

ZMENY DOKUMENTÁCIE

Index	Dátum	Meno - Podpis	Text zmeny



RIEŠENÁ ZÓNA Nové dopravné prepojenie II/505 s MČ Dúbravka



Manažér projektu:	Ing. Ján Kušnír			
Hlavný inžinier projektu:	Ing. Marek Šmelik			
Zodpovedný projektant objektu:	Ing. Gábor Szabó, PH.D.			
Navrhov - vypracoval:	Ing. Matúš Uhlík			
Kontroloval:	Ing. Gábor Szabó, PH.D.			
Miesto stavby:	Bratislava	Okres:	Bratislava IV	Trnavská cesta 27, 831 04 BRATISLAVA
Investor - staviteľ:				Generálny riaditeľ: Ing. Slavomír Podmanický
Súhlas:				Zákazníkové číslo: 1514
NOVÉ DOPRAVNÉ PREPOJENIE II/505 S MČ DUBRAVKA				Dátum: 04/2017
				Stupeň - úcel: DRS
				Počet A4: 8X44(4/2)
				Mierka: 1:25
				Časť: E
Objekt (súbor): C201 Žel. most na trati Bratislava hl.st. - Kúty v žkm 46,504 nad predĺžením Saratovskej				Správa:
Názov prílohy: Výkres výstuže OP1 - záverný múr "C"				Príloha:
Digitálny názov prílohy: 1514_DRS_C201_8.3.1_Výkres_vystuže_OP1-zaverny_mur_C.dwg				8.3.1